

# Heidelberg Impact Lab

Zeit zum Machen





**Was ist das  
Heidelberg Impact  
Lab?**

**Das Heidelberg Impact Lab ist eine  
Vernetzungsplattform. Im Fokus stehen die  
Megatrends unseres Jahrhunderts:**

**Green Economy und Smart Cities**

**In innovativen Workshopformaten werden  
konkrete Zukunftsfragen mit Schlüsselakteuren  
aus Unternehmen, Wissenschaft und Verwaltung  
bearbeitet und Umsetzungspartnerschaften  
geschlossen.**

Energie

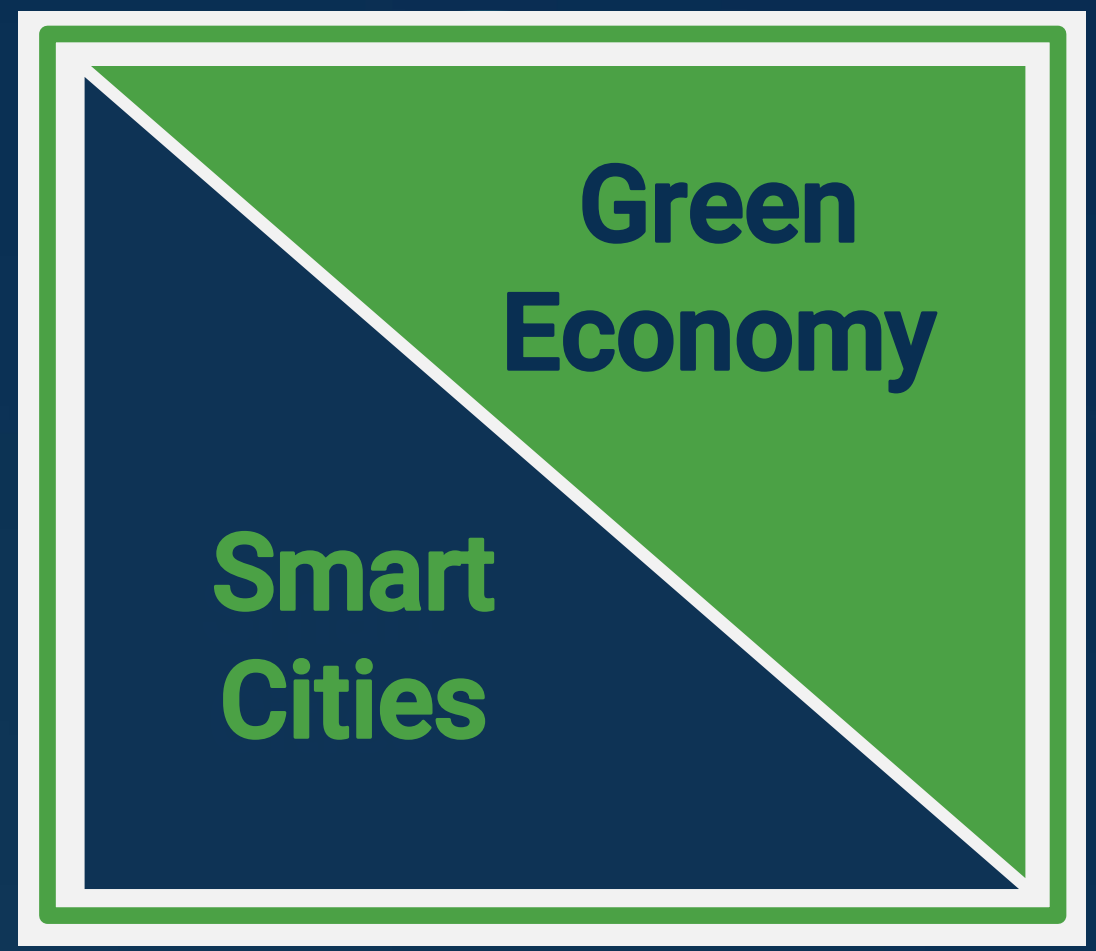
Green Tech

Digitale Daseinsvorsorge

Kreislaufwirtschaft

Digitale Infrastruktur

Recycling



Resilienz

Green Finance

Urban Tech

Sicherheit

Industrie 4.0

Gesundheit

Logistik

Mobilität

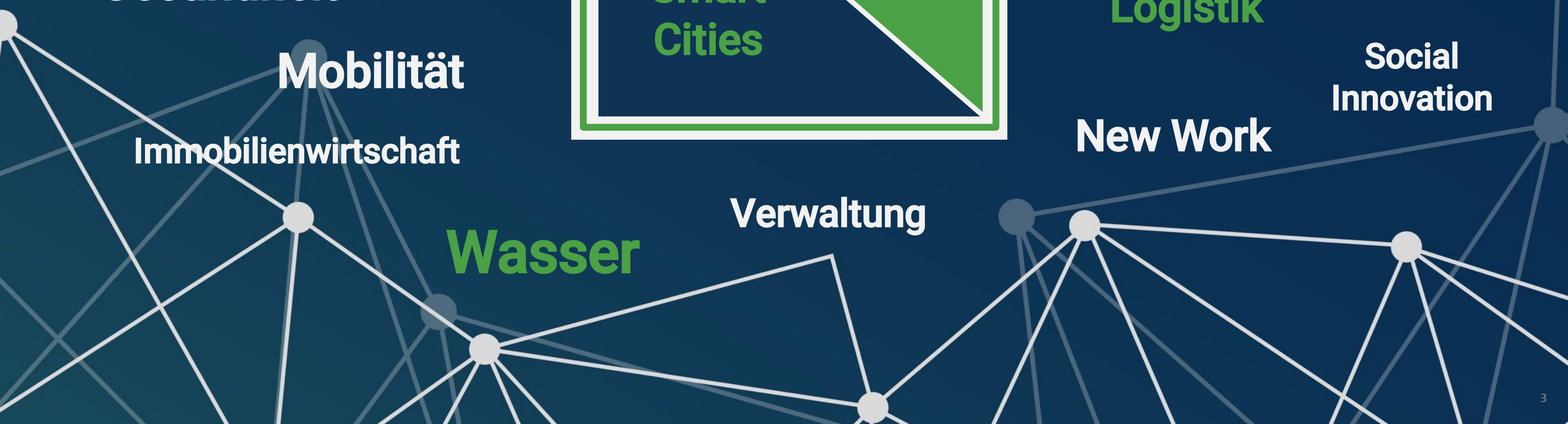
Social Innovation

Immobilienwirtschaft

New Work

Verwaltung

Wasser



# Welche Formate und Angebote gibt es im HiL?



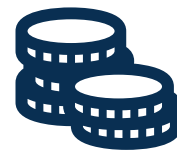
## Innovation-Booster

Workshops im Pop-Up-Labor



## Match-Making

Aufbau von Kooperationen und Umsetzungsallianzen



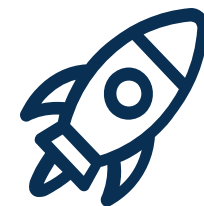
## Finanzierung und Fördermittel

Übersicht und Zugang zu Finanzierungsinstrumenten



## Meetups und informelle Austauschformate

Zugang zum Impact-Netzwerk und Partnerökosystem



## Skalierungsprogramme für Innovationen

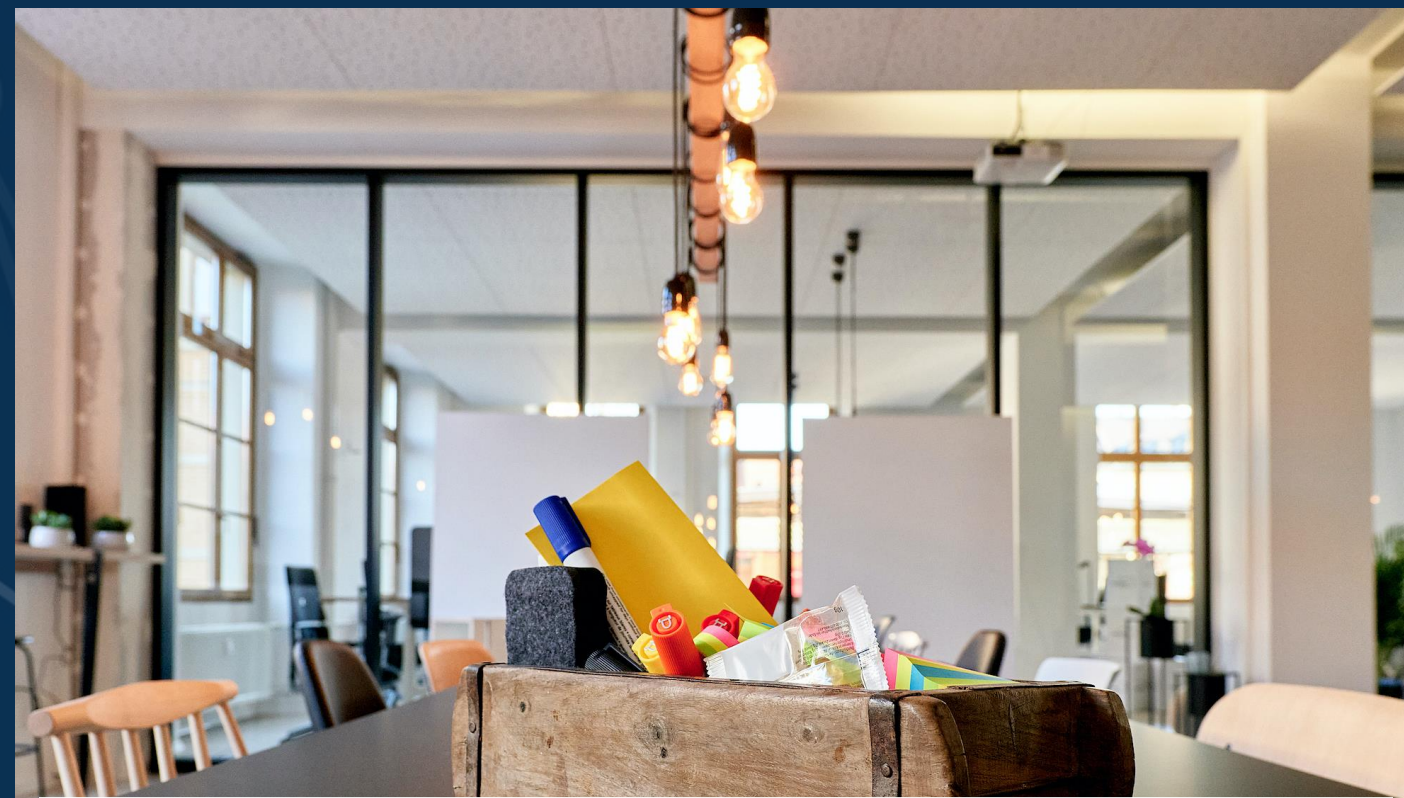
Markterschließung durch den Impact-Accelerator



# Impressionen



Eröffnung durch Wissenschaftsministerin  
Theresia Bauer und Erich Harsch, Vorstand  
Hornbach AG



Moderne Workshopräume im Pop-Up-Format  
im Tink Tank Co-Working Space



Auf dem Landfried Areal  
in Heidelberg



# Zeit zum Machen

## Kontakt

Heidelberg Impact Lab  
team@hd-impactlab.com



Newsletter

